



Sanitário Reto

- * Transmissor de Temperatura
- * Termostato Eletrônico
- * Termômetro digital

O modelo Sanitário foi projetado para indicar e controlar temperatura em processos onde haja movimentação de fluidos em condições sanitárias, bio-farmacêuticas ou processos com alta concentração de sólidos, em sistemas de limpeza CIP.

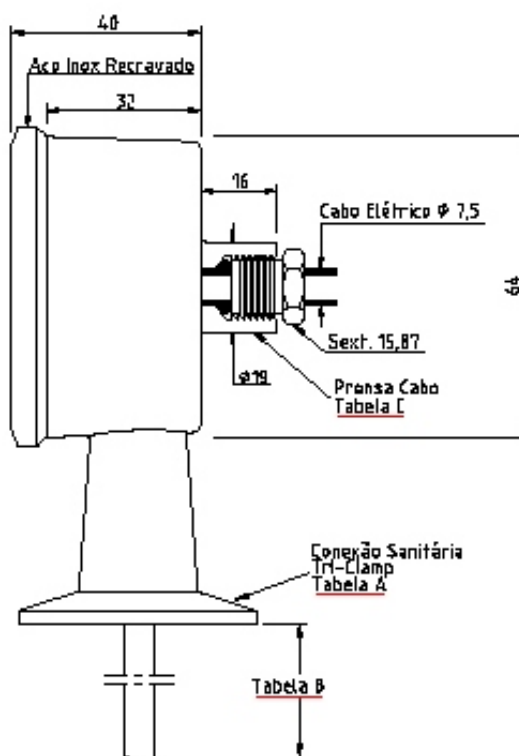
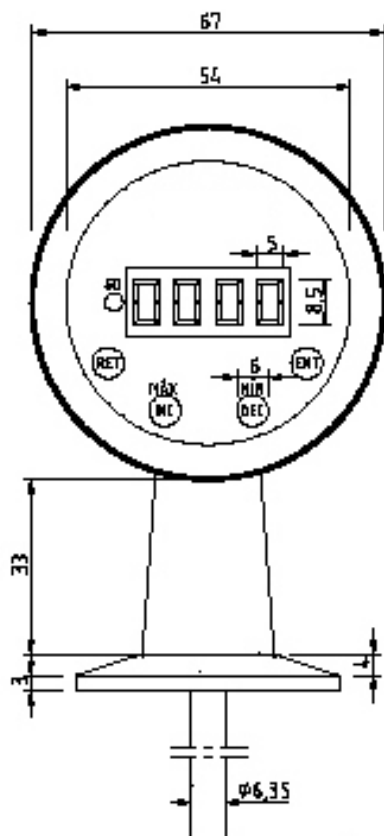
Construído totalmente em aço inoxidável, a série WTD-7000 Sanitária oferece grau de proteção IP 68 (jatos d'água potentes e imersão contínua). Caracteriza-se por suportar altas vibrações e alta resistência à corrosão.

Utilizando tecnologia de última geração, a série WTD-7000 incorpora eletrônica microcontrolada, oferecendo alto grau de confiabilidade.

O sinal de saída de 4-20mA, o "ponto de atuação" do contato de alarme e a leitura no "Display" são parâmetros que podem ser ajustados pelo frontal do instrumento.

A unidade de leitura pode ser selecionada em °C ou °F, com registro de "Pico" de temperatura máxima e mínima.

As mais completas opções de conexões sanitárias ao processo, construídas conforme normas internacionais fazem da série WTD-7000 um instrumento versátil, robusto e de longa vida útil com alto grau de sanitariedade.



Características:

- Totalmente em Aço Inox AISI 304
- Proteção IP-68 Ø nominal 67 mm
- Indicação 4 dígitos Led's vermelhos
- Faixas de Temperatura -200°C à 600°C
- Saída 4-20mA ajustável via frontal em 98% da faixa ou inversa 20 a 4mA
- Temporizador de alarme
- Relé auxiliar (5A) ajustável via frontal 100% da faixa
- Led indicador do estado do contato NA ou NF
- Ligação: local (tubulações)
- Registro de Pico máx e mín
- Filtro digital ajustável desde 30 a 600 ms
- Conexões: Tri-Clamp, SMS e DIN

Performance:

- Precisão 0,2% F.E (repetibilidade, histerese, linearidade)
- Resolução 0,1°C
- Sensor PT-100 -200 a 420 °C
- Material da haste aço inox AISI 304 (AISI 316 opcional)
- Ø ¼" (6,35mm) (outros, opcional)
- Temperatura do invólucro 60°C (máx)
- Grau de proteção IP.68 (jatos d'água potentes e imersão contínua)
- Visor em policarbonato alta resistência
- Sinal de saída 4-20mA – 400 Ω ohms (máx)
- Alimentação 15 a 30Vcc (ver nota de aplicação)
- Consumo máx de corrente 60mA
- Contato de alarme 5A / 250Vca / 1A /125Vcc máx
- Cabo 5 vias AWG 1 metro (blindado 5 x 26)
- Alta imunidade EMI-RFI (radio freqüência)

Tabela A - Conexões Sanitárias ao Processo

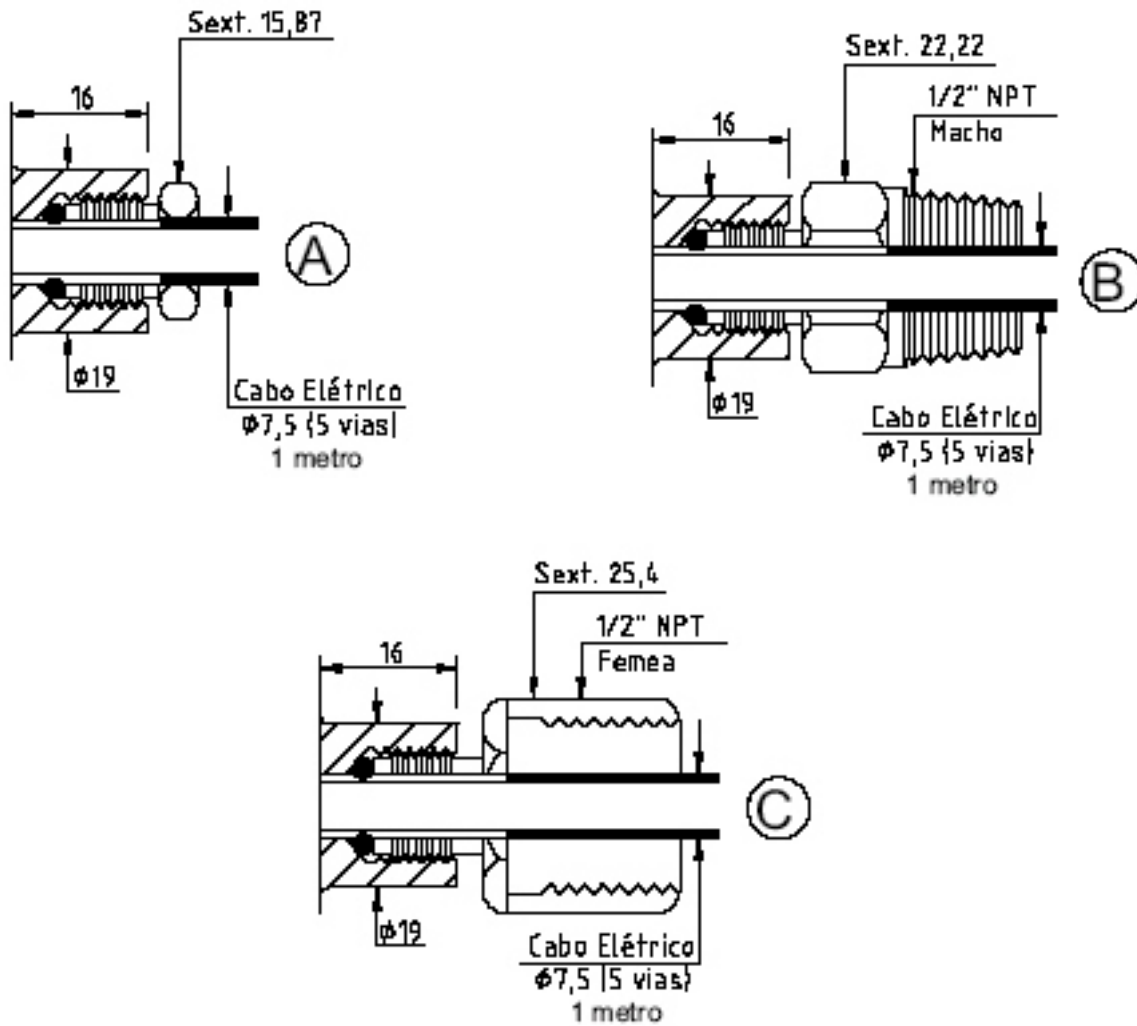
Código Wärme	Tam. Nom. (Pol)	Dimensões				Código Wärme	Tam. Nom. (Pol)	Dimensões			
		A	B	C				A	B	C	
SMS-NP-25	25	51	20	40 x 1/6		Porca DIN		A	B	C	
SMS-NP-38	38	74	25	60 x 1/6		DIN-NP-25	25	63	21	52 x 1/6	
SMS-NP-51	51	84	26	70 x 1/6		DIN-NP-40	40	78	21	65 x 1/6	
						DIN-NP-50	50	92	21	78 x 1/6	
SMS-M-25	25	-	15	40 x 1/6		DIN-M-25	25	-	29	52 x 1/6	
SMS-M-38	38	-	20	60 x 1/6		DIN-M-40	40	-	33	65 x 1/6	
SMS-M-51	51	-	20	70 x 1/6		DIN-M-50	50	-	35	78 x 1/6	
						Opcional	Pol.	mm	Pol (A)	mm (A)	
TC-25	25	50,5	21,5	-	ATC-1 X 1/2	1X 1/2	25.4X 38.1	2.13	54.0		
TC-38	38	50,5	21,5	-	ATC-2	2	50.8	2.66	67.5		
TC-51	51	64,0	21,5	-							

Outras conexões podem ser fabricadas conforme especificações do cliente.

Tabela B - Comprimento da haste (mm)

Cód.	H									
	2	5	10	20	30	50	100	150	200	300
Outro, especificar.										

Tabela C - Conexões Elétricas



Código para pedido:

WTD-7000-SR	TC38	H 100	A	ATC1
↓	↓	↓	↓	↓
Modelo Sanitário Reto	Tabela A Conexões ao processo	Tabela B Comprimento da haste	Tabela C Conexões Elétricas	Opcional Abraçadeiras