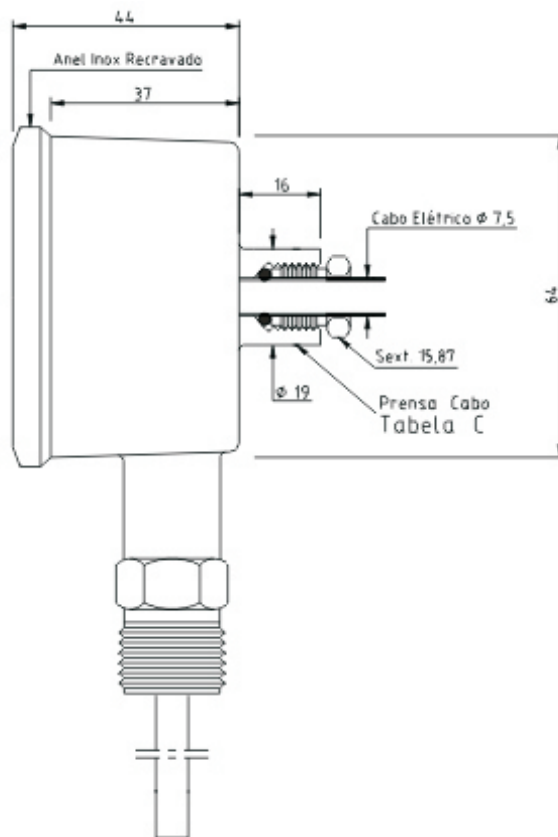
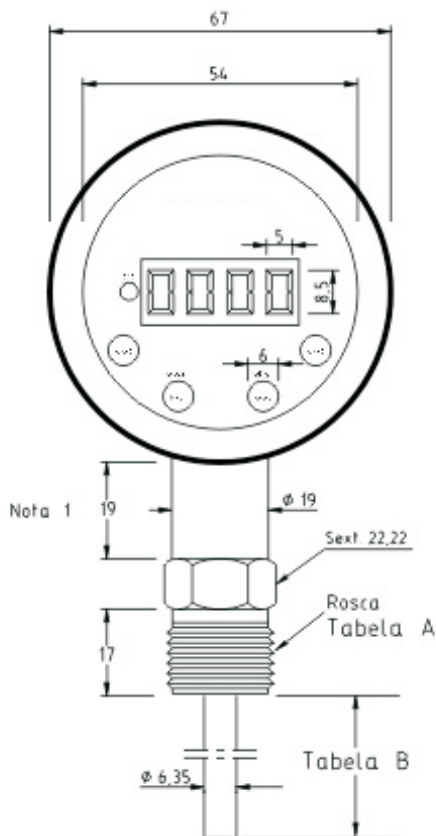




**WTD-7000-IR**  
**Industrial Reto**



Nota 1	30 mm = -50 a +200°C	80 mm = -100 a +400°C	180 mm = -200 a +1200°C
Para altas temperaturas, recomendamos o modelo FLEX ou PAINEL.			

- \* Transmissor de Temperatura
- \* Termostato Eletrônico
- \* Termômetro digital

O modelo WTD-7000-I, foi projetado para atender as mais diversas aplicações na medição e controle de temperatura nos mais diversos processos industriais nas áreas, petroquímicas, químicas, máquinas, fornos, autoclaves.

Utilizando tecnologia de última geração a série WTD-7000 incorpora eletrônica microcontrolada, oferecendo alto grau de confiabilidade.

Dotado de invólucro em aço inox AISI 304 IP-68 permite operar nos ambientes mais agressivos da indústria e ou processos com severos regimes de operação, alta vibração e ambientes hostis.

O sinal de saída de 4-20mA e o "ponto de atuação" do contato de alarme e a leitura no "Display" São parâmetros que podem ser ajustados pelo frontal do instrumento. A unidade de leitura pode ser selecionada em °C ou °F com registro de "Pico" de temperatura máxima e mínima.

As mais completas opções de conexões ao processo, fazem da série WTD-7000 um instrumento versátil, Robusto e de longa vida útil.

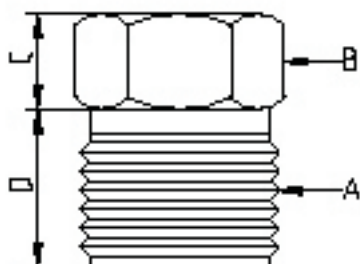
### Características:

- Totalmente em Aço Inox AISI 304
  - Proteção IP-68 Ø nominal 67 mm
  - Indicação 4 dígitos
  - Faixas de Temperatura -200°C à 1200°C
  - Saída 4-20mA ajustável via frontal em 98% da faixa ou inversa 20 a 4mA
  - Temporizador de alarme
  - Relé auxiliar (5A) ajustável via frontal 100% da faixa
  - Led indicador do estado do contato NA ou NF
  - Ligação: vertical (reto)
  - Registro de Pico máx e mín
  - Filtro digital ajustável desde 30 a 600 ms
  - Conexões: Roscadas NPT e BSP
- Led's vermelhos

### Performance:

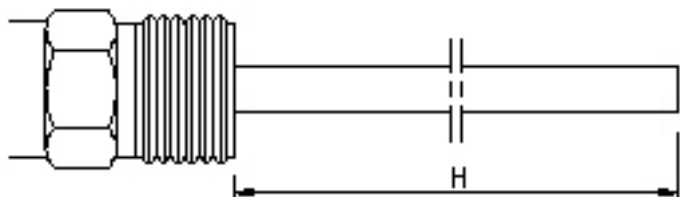
- Precisão 0,2% F.E (repetibilidade, histerese, linearidade)
- Resolução 0,1°C
- Sensor PT-100 -200 a 420 °C
- Termopar Tipo "K" 430 a 1100 °C
- Material da haste aço inox AISI 304 (AISI 316 opcional)
- Ø 1/4" (6,35mm) (outros, opcional)
- Temperatura do invólucro 60°C (máx)
- Grau de proteção IP.68 (jatos d'água potentes e imersão contínua)
- Visor em policarbonato alta resistência
- Sinal de saída 4-20mA – 400 Ω ohms (máx)
- Alimentação 15 a 30Vcc (ver nota de aplicação)
- Consumo máx de corrente 60mA
- Contato de alarme 5A / 250Vca / 1A /125Vcc máx
- Cabo 5 vias AWG 1 metro (blindado 5 x 26)
- Alta imunidade EMI-RFI (radio freqüência)

Tabela A - Conexões ao processo



Cód.	A	B	C	D
14-B	1/4" BSP	Sext. 22,22	10	13
14-N	1/4" NPT	Sext. 22,22	10	13
12-B	1/2" BSP	Sext. 22,22	10	17
12-N	1/2" NPT	Sext. 22,22	10	17
Outra, especificar				

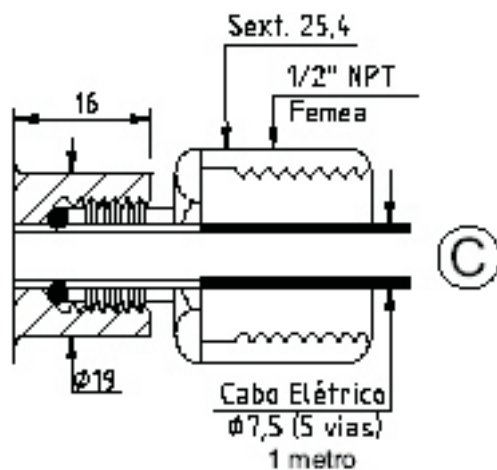
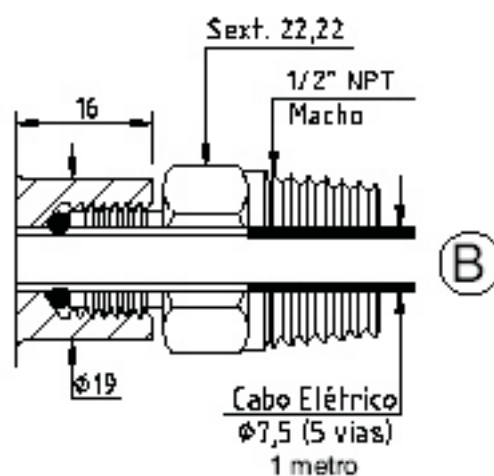
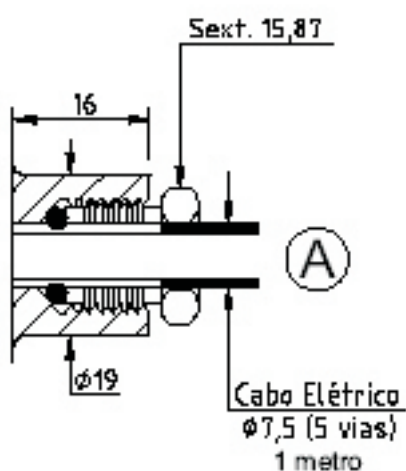
Tabela B - Comprimento da haste (mm)



Cód.	H									
		2	5	10	20	30	50	100	150	200
Outro, especificar.										

Tabela C - Conexões Elétricas

Continuação da Tabela C



Código para pedido: WTD-7000-IR

Modelo Industrial Reto

2B

Tabela A Conexões ao processo

H 100

Tabela B Comprimento da haste

A

Tabela C Conexões Elétricas