

Série

WTD-9000-DL

TERMÔMETRO DIGITAL REGISTRADOR
DATA LOGGER



CARACTERÍSTICAS TÉCNICAS:

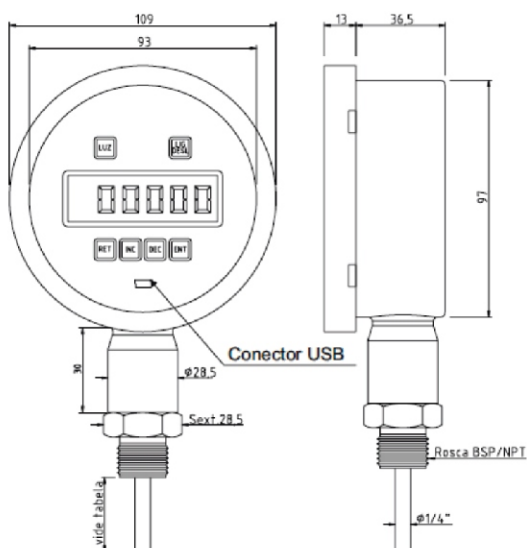
- Software de Registro
- 3600 Registros
- Ajuste de 1 segundo a 24 horas
- Transmissão via cabo USB
- Totalmente em Aço Inox AISI - 304 (opcional AISI - 316)
- Grau de Proteção IP-65
- Sensor PT-100
- Termopar Tipo "K" e "J"
- Indicação Decimal °C - °F

APLICAÇÕES:

Máquinas, equipamentos, processos e testes:

- Industriais
- Químicos
- Farmacêuticos
- Alimentícios

INDUSTRIAL RETO



INDUSTRIAL ANGULAR

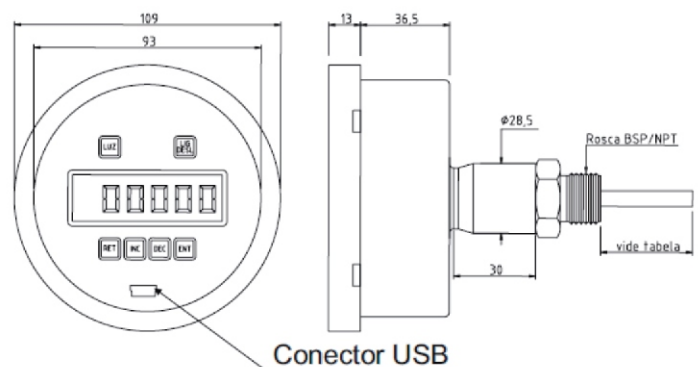


GRÁFICO DO REGISTRO:

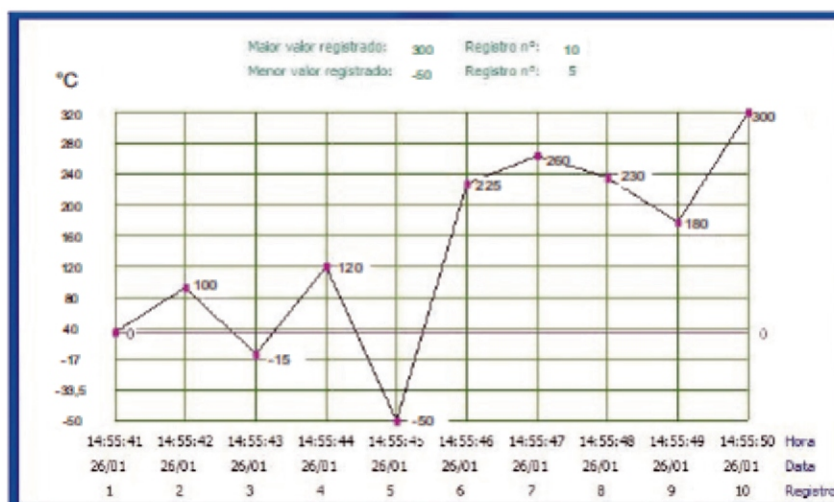


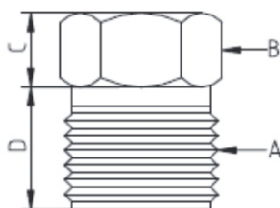
Tabela A - Ligação

Cód.	Ligação
1	Reto
2	Angular

Tabela B - Faixas de Temperatura

Cód.	Faixas (°C)
5050	-50 +50
050	0 - 50
100	0 - 100
200	0 - 200
300	0 - 300
Outras, especificar	

Tabela C - Conexões ao Processo



Cód.	A	B	C	D
12-B	1/2" BSP	Sext. 22,22	10	13
12-N	1/2" NPT	Sext. 22,22	10	13
34-B	3/4" BSP	Sext. 31,75	10	18
34-N	3/4" NPT	Sext. 31,75	10	18
Outra, especificar				

Tabela D - Comprimento da haste (mm)



Cód.	H
2	5
10	20
30	50
100	150
200	300
Outro, especificar	

COMO SOLICITAR:

WTD-9000-DL

Termômetro Registrador
DATA LOGGER

1

Tabela A
Ligação

050

Tabela B
Faixas

12.B

Tabela C
Conexão

H100

Tabela D
Comprimento
da Haste