



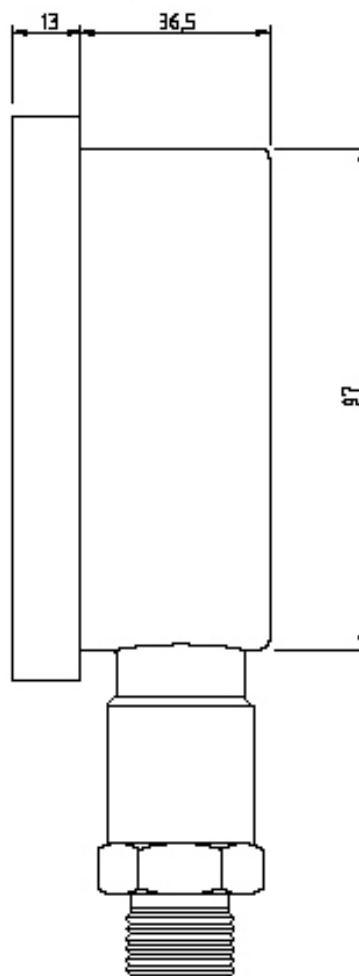
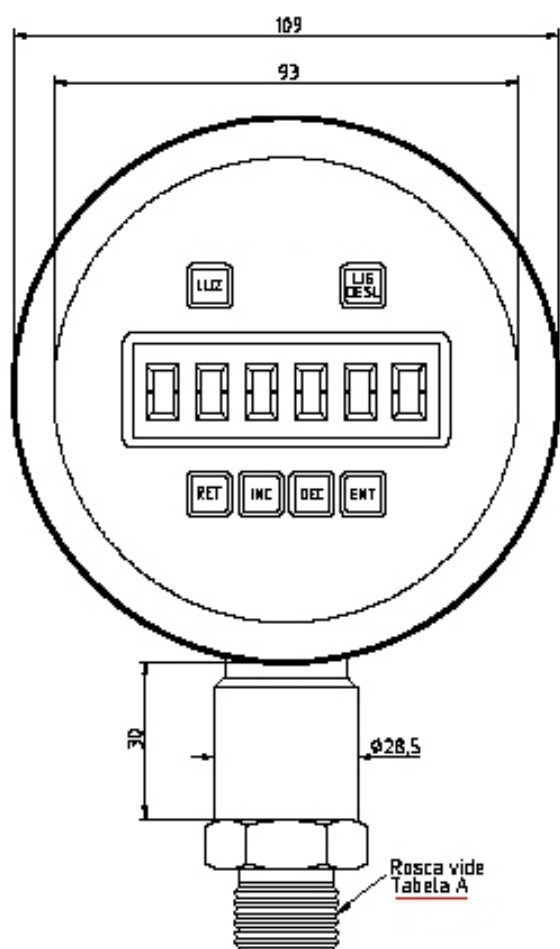
• Manômetro digital

O manômetro digital modelo WMD-9000 possui visor de Cristal Líquido para indicação do valor medido e demais parâmetros de programação do instrumento.

Toda a configuração do aparelho é feita através do teclado, sem qualquer alteração no circuito. Assim, parâmetros de indicação, parâmetros de calibração além de outras funções especiais, são todas acessadas e programadas via teclado frontal.

É importante que o usuário leia atentamente este manual antes de utilizar o instrumento. Este é um aparelho eletrônico que requer cuidados no manuseio e na operação, bem utilizado será muito eficiente nos trabalhos solicitados.

WMD-9000



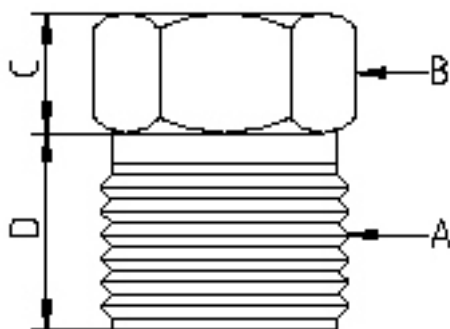
Características:

- Luz para iluminação do display: Tecla de função liga/desliga Luz. Configurável para permanecer ligada ou apagar automaticamente. Configurável de 1 a 60 segundos
- Tecla Liga/Desliga o instrumento para economizar energia
- Desligamento automático: Configurável para deixar o instrumento sempre ligado ou desligar automaticamente. Configurável de 1 a 30 minutos
- Unidades de engenharia: Bar, Kpa, Atm, Kgf/cm², Psi, mmhg, inhg, mh²o, fth²o
- Indicação de Máximo e Mínimo
- Atualização do display: Configurável de 1 a 10 por segundo

Especificações:

- Display: Cristal líquido, 6 dígit. com 15 x 6,5 mm
- Sensor: piezoresistivo
- Resolução: ver tabela de conversões e resoluções
- Alimentação: 4 pilhas AA (alcalinas) duração maior que 4500 horas*
- Ambiente de operação: 0 a 50°C
- Duração com a luz de display apagada e atualização do display de 1/seg

Tabela A - Conexões ao Processo



Cód	A	B	C	D
14-B	¼" BSP	Sext. 22,22	10	13
14-N	¼" NPT	Sext. 22,22	10	13
12-B	½" BSP	Sext. 22,22	10	17
12-N	½" NPT	Sext. 22,22	10	17
Outra, especificar.				

Código para pedido:

WMD-9000

Modelo

Industrial
Reto

12B

Tabela A

Conexões
ao Processo