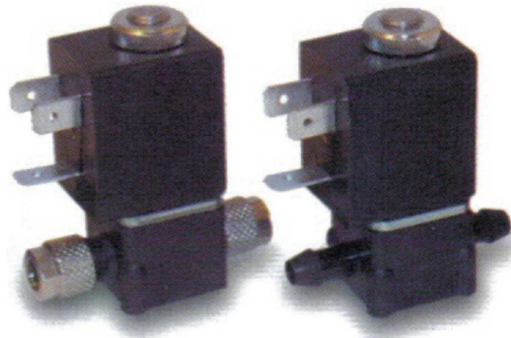


## CONSTRUÇÃO

Corpo Resina Termoplástica Polymer  
 Certificado NSF, WRC, KTW  
 Tubo Guia Latão  
 Núcleo Fixo Aço Inoxidável  
 Núcleo Móvel Aço Inoxidável  
 Vedações NBR  
 FPM  
 EPDM



Série

## WE-335 (NF/NA)

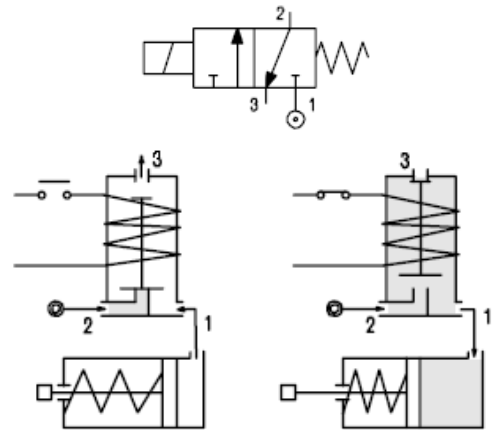
VÁLVULA SOLENÓIDE  
 3 VIAS – AÇÃO DIRETA

## CARACTERÍSTICAS

Máxima Pressão Admissível 10 bar  
 Máxima Viscosidade do Fluido 25cSt (mm<sup>2</sup>/s)  
 Temperatura Ambiente: Bobina classe F -10°+55°C  
 Bobina classe H -10°+80°C  
 Posição de montagem indiferente

## OPCIONAIS: Tubo Guia em Aço Inoxidável

Tipo N conexão para tubo rígido  
 Tipo N conexão com rosca  
 Tubo guia com banho Níquel Químico



CONEXÕES				
K	N	P	W	Z
<b>ESPIGÃO RETO</b>	G 1/8" rosca fêmea com porca de fixação para tubos flexíveis e semi-flexíveis	<b>HOSETAIL</b> Para tubos flexíveis	<b>COMPRESSÃO</b> Para tubos flexíveis e semi-flexíveis	<b>PUSH-IN</b> para tubo semi-flexível

CÓDIGO ① ②	Conexão *	Orifício mm	KV m <sup>3</sup> /h	Pressão Diferencial Bar		Potência Nominal			Bobina		Vedação ①	Campo Temp. °C	
				Min	Max	CA Arranque	VA Regime	CC Watt	Tipo	Modelo			
													CA
WE335*.... 15///....	K-N-P-W-Z	1.5	0.06	0	9	9	12	8	6.5	3	22	NBR=A EPDM=E FPM=V	-10 +90 <-140 -10 +130

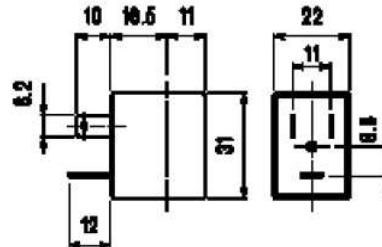
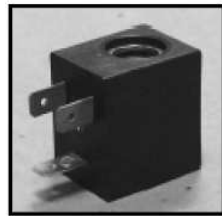
BOBINAS	Corrente Alternada ~50 /60Hz Voltagem							Corrente Contínua Voltagem			Conexão Elétrica	Conector
	12	24	48	110	220 230	240	380	12	24	48		
Tipo <b>3</b> Modelo 22 Código ②	30A	30B	30C	30D	30E	30F	30G	300	301	302	DIN 46244	PG9 código 10348000

### DESCRIÇÃO

Classe de isolamento "F"  
Tolerância Voltagem  
AC+15% -10%  
CC ± 10%  
Classe de Proteção: IP65  
ED100%

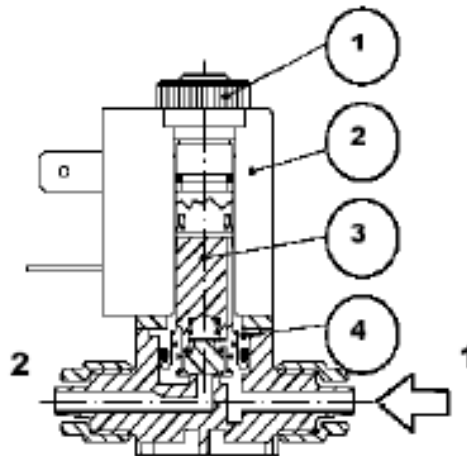
### OPCIONAIS

Classe isolamento H  
Voltagem especial  
Potência especial



### LISTA & PARTES

1. Porca de fixação Bobina
2. Bobina
3. Núcleo Móvel
4. Conjunto Solenóide



### DIMENSIONAIS

Várias fixações com parafusos de Ø3 a Ø8 mm

