

## CONSTRUÇÃO

Corpo Latão  
 Vedações Teflon – Peek – FPM  
 Núcleo Móvel Aço Inoxidável  
 Carcaça a Prova de Explosão  
 Conexão Elétrica Rosca ½" NPT / PG9



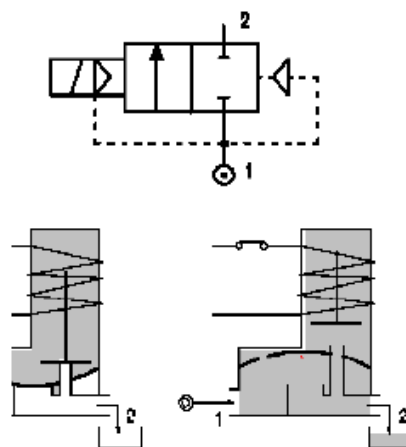
Série

## WGNV-250

VÁLVULA SOLENÓIDE  
 2 VIAS  
 SERVO-PILOTADA  
 CAIXA (EX)

## CARACTERÍSTICAS

Máxima Pressão Admissível 250 bar  
 Máxima Viscosidade do fluído 25cSt (mm<sup>2</sup>/s)  
 Temperatura Ambiente: -10°+90°C  
 Posição de montagem: Vertical com bobina para cima



CÓDIGO	Conexão NPT	Orifício mm	KV m <sup>3</sup> /h	Pressão Diferencial bar			Potência Nominal			Bobina		Vedação	Campo Temp. °C
				Min	Max		CA Arranque	VA Regime	CC Watt	Tipo	Modelo		
					CA	CC							
1													
WGNV250W... 36///...	1/4"	3,6	360	50	30	36	15	20	10	2	22	FPM = V	-10 +130

BOBINA	Corrente Alternada ~50 /60Hz Voltagem					Corrente Contínua Voltagem			Conexão Elétrica
	24	48	110	220 230	420	12	24	48	
TIPO 2 MODELO 30	--	--	--	20E	-	200	201	--	1/2" NPT PG9

### DESCRIÇÃO

Tolerância Voltagem  
-10% +15%

CC ± 10%

### OPCIONAIS

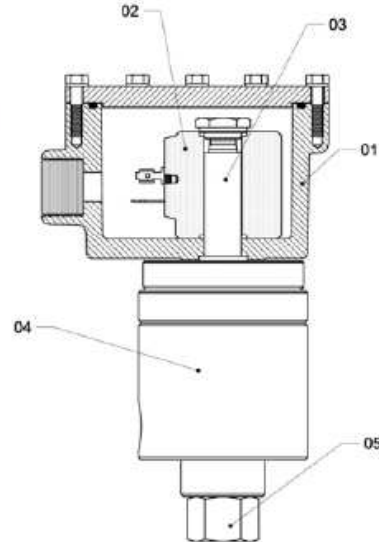
Conexão Elétrica 3/4"

NPT - 1/2" NPT - 3/4"

GAS Uni 6125

Lista e Partes  
1. Diafragma

- 01 - CARCAÇA A PROVA DE EXPLOSÃO
- 02 - BOBINA
- 03 - SOLENÓIDE
- 04 - CORPO
- 05 - TOMADA SAÍDA



### DIMENSIONAIS:

