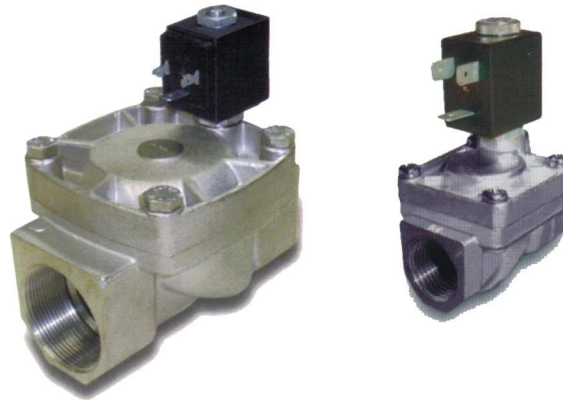


## CONSTRUÇÃO

Corpo Aço Inox AISI 316  
 Tubo Guia Aço Inoxidável  
 Núcleo Fixo Aço Inoxidável  
 Núcleo Móvel Aço Inoxidável  
 Vedações NBR  
 FPM  
 EPDM  
 PTFE



Série

**WE-177 (NF)**  
**WE-277 (NA)**

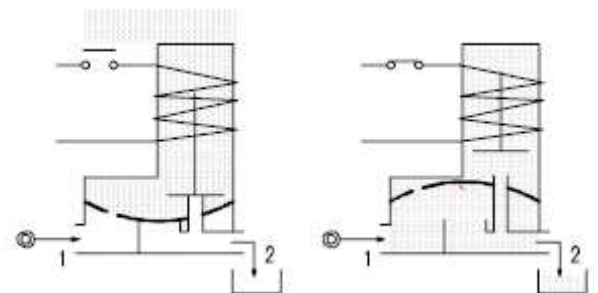
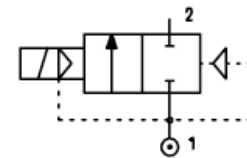
VÁLVULA SOLENÓIDE  
 2 VIAS  
 SERVO - PILOTADA  
 DIAFRAGMA

## CARACTERÍSTICAS

Máxima Pressão Diferencial 0,15 bar  
 Máxima Pressão Admissível 25 bar  
 Máxima Viscosidade do fluido 25cSt (mm<sup>2</sup>/s)  
 Temperatura Ambiente: Bobina classe F -10°+55°C  
 Bobina classe H -10°+80°C  
 Posição de montagem: Vertical com bobina para cima

## OPCIONAIS:

Bobina a prova de explosão conf. Norma EExmII T.7



CÓDIGO ① ②	Conexão G	Orifício mm	KV m <sup>3</sup> /h	Pressão Diferencial bar			Potência Nominal			Bobina		Vedação ①	Campo Temp. °C
				Min	Max		CA Arranque	VA Regime	CC Watt	Tipo	Modelo		
					CA	CC							
WE177C....12///.....	3/8"	12	2	0.15	15	15	12	8	6.5	3	22	NBR=B	-10 +90
WE177D....12///.....	1/2"	12	2.2	0.15	15	15	12	8	6.5	3	22	EPDM=E	<+ 140
WE177E....18///.....	3/4"	18	5.2	0.15	13	13	12	8	6.5	3	22	FPM=V	-10 +130
WE177F....25///.....	1"	24	10.2	0.15	10	10	12	8	6.5	3	22		

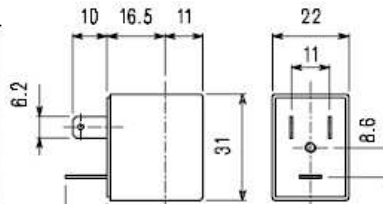
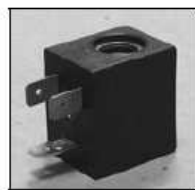
BOBINA	Corrente Alternada ~50 /60Hz Voltagem							Corrente Contínua Voltagem			Conexão elétrica	Conector
	12	24	48	110	220 230	240	380	12	24	48		
Tipo <b>3</b> Modelo 22 Código ②	30A	30B	30C	30D	30E	30F	30G	300	301	302	DIN 46244	PG9 código 10348000

### DESCRIÇÃO

Classe de isolamento "F"  
Tolerância Voltagem  
AC+15% -10%  
CC ± 10%  
Classe de Proteção:IP65  
Com conector  
ED100%

### OPCIONAIS

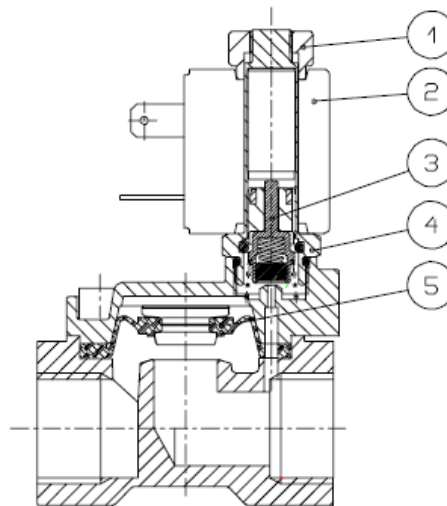
Classe isolamento H  
Voltagem especial  
Potência especial



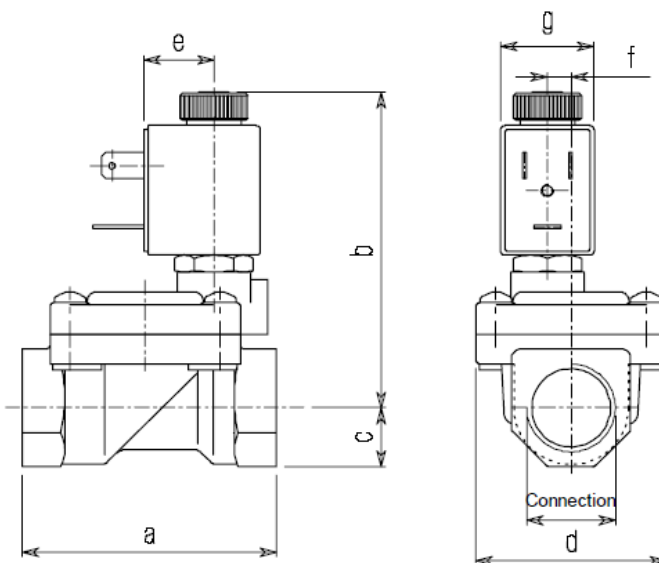
Tipo 3 Peso 0.05Kg

### LISTA & PARTES

1. Porca fixação da bobina
2. bobina
3. Núcleo Móvel
4. Conjunto Solenóide
5. Diafragma



### DIMENSIONAIS:



Conexão	a	b	c	d	f	g	Peso kg
G3/8"Ø12	59	74	14	45	6	22	0.51
G1/2"	59	74	14	45	6	22	0.51
G3/4"	80	77	18	54	8.5	22	0.75
G1"	100	89	20	72	---	22	1.35