

CONSTRUÇÃO

Corpo Latão Forjado
 Tubo Guia Aço Inoxidável
 Núcleo Fixo Aço Inoxidável
 Núcleo Móvel Aço Inoxidável
 Coroa do diafragma Latão
 Vedação Núcleo Fixo PTFE reforçado
 Vedações PTFE
 FPM



Série

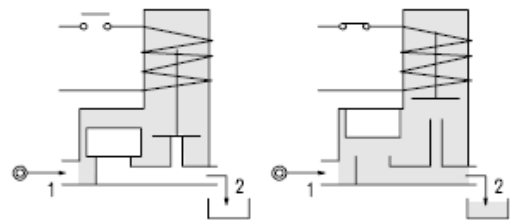
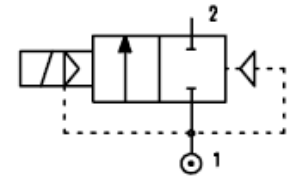
WE-119 (NF) WE-219 (NA)

VÁLVULA SOLENÓIDE
 2 VIAS
 SERVO - PILOTADA
 PISTÃO

CARACTERÍSTICAS

Mínima Pressão Diferencial 1bar
 Máxima Pressão Diferencial 40 bar
 Máxima Viscosidade do fluido 25cSt (mm²/s)
 Temperatura Ambiente: Bobina classe F -10°+55°C
 Bobina classe H -10°+80°C
 Posição de montagem: Vertical com bobina para cima

OPCIONAIS: Tratamento superficial: níquel químico
 Bobina a prova de explosão conf. Norma EExmII T.7

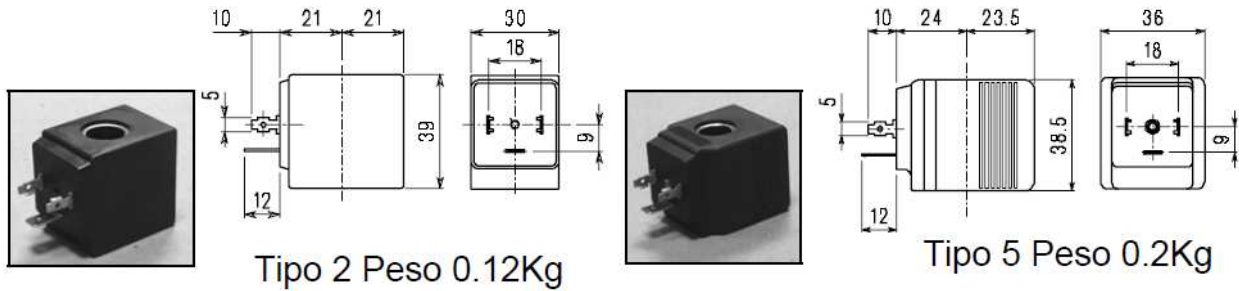


CÓDIGO ①	Conexão G	Orifício mm	KV m ³ /h	Pressão Diferencial Bar			Potência Nominal			Bobina		Vedação	Campo Temp. °C
				Min	Max		CA Arranque	VA Regime	CC Watt	Tipo	Modelo		
					CA	CC							
WE119CV12///.....	3/8"	12	2	1	30	30	20	13	10	2	30	PTFE FPM ③	-10 +130
WE119DV12///.....	1/2"	12	2.2	1	30	30	20	13	10	2	30		
WE119CV12/1/.. ②	3/8"	12	2	1	50	50	40	30	27	5	36		
WE119DV12/1/.. ②	1/2"	12	2.2	1	50	50	40	30	27	5	36		

BOBINA	Corrente Alternada ~50 /60Hz Voltagem							Corrente Contínua Voltagem			Conexão Elétrica	Conector
	12	24	48	110	220 230	240	380	12	24	48		
Tipo 2 Modelo 30 Código ②	20A	20B	20C	20D	20E	20F	20G	200	201	202	DIN 43650A	PG9 Código 10349000
Tipo 5 Modelo 36 Código ②	52A	52B	52C	52D	52E	52F	52G	520	521	522	DIN 43650A	PG11 código 10349060

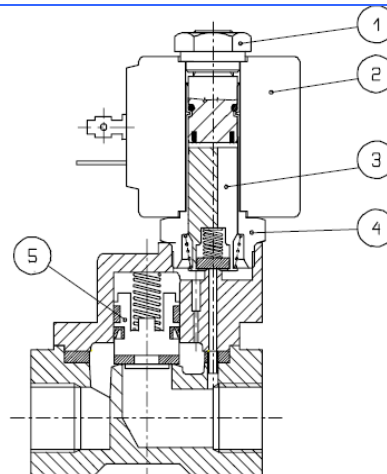
DESCRIÇÃO

Classe de isolamento
Tipo 2=F Tipo 5=H
Tolerância Voltagem
AC+15% -10%
Classe de Proteção:IP65
Com conector
ED100%
OPCIONAIS
Classe isolamento H
(Tipo 2)
Voltagem especial
Potência especial



LISTA & PARTES

1. Porca de fixação da bobina
2. Bobina
3. Núcleo Fixo
4. Conjunto Solenóide
5. Coroa do diafragma



DIMENSIONAIS:

