

## CONSTRUÇÃO

Corpo Latão Forjado  
 Tubo Guia Aço Inoxidável  
 Núcleo Fixo Aço Inoxidável  
 Núcleo Móvel Aço Inoxidável  
 Vedações PTFE



Série

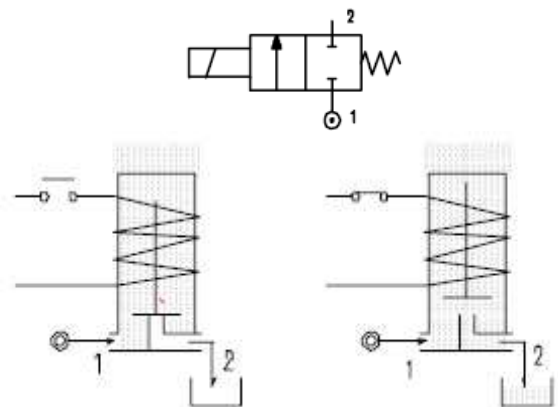
## WW-120 (NF)

VÁLVULA SOLENÓIDE  
 2 VIAS – USO EM VAPOR

## CARACTERÍSTICAS

Mínima Pressão Admissível 20 bar  
 Máxima Viscosidade do fluído 25cSt (mm<sup>2</sup>/s)  
 Temperatura Ambiente: Bobina classe H 0°+25°C  
 Bobina classe H -10°+80°C  
 Posição de montagem: Vertical com bobina para cima

**APLICAÇÕES:** Moldagem, Esterilizadores, Lavagem a seco, Autoclaves, Lavanderias.

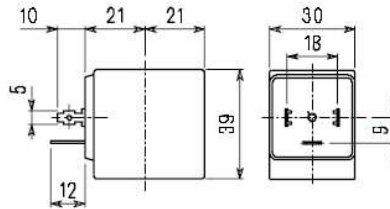


CÓDIGO ① ②	Conexão BSP	Orifício mm	KV m <sup>3</sup> /h	Pressão Diferencial bar			Potência Nominal			Bobina		Vedação ①	Campo Temp. °C
				Min	Max		CA Arranque	VA Regime	CC Watt	Tipo	Modelo		
					CA	CC							
WW120DT12///.....	1/2"	12	3,3	0,1	10	-	20	15	8	3	22	PTFE	0 +180
WW120ET12///.....	3/4"	12	4,1	0,1	10	-	20	15	8	3	22		

BOBINA	Corrente Alternada ~50 /60Hz Voltagem							Corrente Contínua Voltagem			Conexão Elétrica	Conector
	12	24	48	110	220 230	240	380	12	24	48		
Tipo <b>2</b> Modelo 30 Código ②	22A	22B	22C	22D	22E	22F	22G	----	----	----	DIN 43650A	PG9 Código 10349000

### DESCRIÇÃO

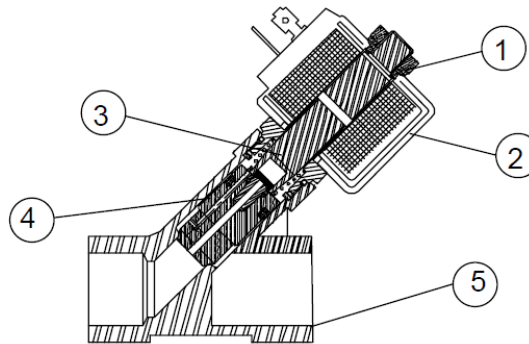
Classe de isolamento "H"  
Tolerância Voltagem  
AC+15% -10%  
Classe de Proteção:IP65  
Com conector  
ED100%  
**OPCIONAIS**  
Voltagem especial  
Potência especial



Tipo 2 Peso 0.12Kg

### Lista & Partes

1. Porca fixação da bobina
2. Bobina
3. Núcleo Móvel
4. Vedação Teflon
5. Corpo Latão Forjado



### DIMENSIONAIS:

