

EchoPod[®] Transmissor, Chave e Controlador de nível ultra-sônico até 2,5m

Apresentação

É um sensor ultra-sônico de uso geral que proporciona uma detecção de nível de até 2,5m com 4 relés SPST 60VA 1A e uma saída de sinal 4-20mA. Cada relé pode ser configurado em um único ponto de alarme ou configurado em dois pontos para enchimento ou esvaziamento automático em modo simples ou duplo, onde o controle pode ser feito com um ou dois relés.

O Controlador integrado pode substituir um sistema externo de controle. O sensor é adequado para uma série de materiais corrosivos, viscosos ou sujos.

O EchoPod é amplamente aplicável em tanques abertos, esgoto, reservatórios de resíduos perigosos, elevatórias e pequenos silos de armazenamento. Para configurar o EchoPod, faça o download gratuito do software e adquira uma interface USB de configuração.



Especificações

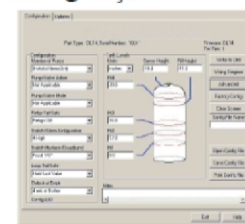
Range	2,5 m
Precisão	+/- 0,2% do range
Resolução	0,5 mm
Diâmetro do feixe	5 cm
Banda morta	10 cm
Alimentação	24 VDC (loop)
Impedância máxima	400Ω
Consumo	0,5 W
Sinal de saída	4-20mA, 2 fios
Tipo de contato	(4) relés SPST - 1A
Alarme de falha do loop	4 mA, 20 mA, 21 mA, 22 mA ou mantém a última leitura
Alarme de falha do relé	Perda de energia: Mantém último estado Perda de sinal: abre, fecha ou mantém último estado
Histerese	Selecionável
Configuração	WebCal [®] PCWindows [®] USB 2.0
Comp. de temperatura	Automática
Temp. do processo	-7°C a 60°C
Pressão máxima	30 PSI
Invólucro	Tipo 6P Encapsulado, resistente a corrosão & submersível
Material do invólucro	PC
Material do prensa-cabo	Santoprene
Material do transdutor	PVDF
Comprimento do cabo	1,2 m
Material do cabo	Poliuretano
Conexão ao processo	1" NPT
O-ring	Viton [®]
Classificação	Uso geral.

Características

- ✓ Sensor multifuncional que proporciona uma medição 4-20mA e funções de chave e de controle. Compacto, com feixe de 5 cm e banda morta de 10 cm otimizado para aplicações em tanques pequenos.
- ✓ Quatro relés 1A, programáveis como chave, controle de bombas e válvulas ou alarme.
- ✓ Transdutor em PVDF e invólucro em policarbonato, classificação 6P para aplicações corrosivas
- ✓ Funções de controle/chave incluem:
 - 2 bombas com 2 alarmes
 - 1 bomba com 3 alarmes
 - 2 bombas com 2 alarmes
 - 4 pontos de alarme independentes

Configuração

O EchoPod é configurado pelo usuário pelo software WebCal através da interface de configuração USB. Os arquivos de configuração pode ser facilmente criados, salvados, copiados em uma ou mais unidades ou modificados. Tenha o controle de seu processo de nível com a interface WebCal, menus pré-programados, gráfico de pontos do reservatório e padrões de diagramas elétricos de cada configuração.



LI99-1001

WebCal Software

EchoPod

Especificando

DL24-□□	
Conexão ao processo	0 NPT
	1 G
Configurador USB	0 Sem configurador
	1 Com configurador

Dicas de especificação

- 1) O EchoPod não pode ser configurado sem o configurador USB (LI99-1001) e o WebCal. Um configurador USB pode configurar todos os EchoPods.
- 2) O WebCal é um software gratuito para download no site www.warme.com.br (Compatível com Windows[®] XP)