



6.WP.1000



6.WP.2000



6.WP.3000

Série
**6.WP.1000, 6.WP.2000,
6.WP.3000**

Diâmetros Nominais (mm)

62 100 114

Caixa em Aço Inoxidável
Visor de Vidro ou Policarbonato e
Internos em Aço Inoxidável

Os manômetros da série "6.WP" têm por finalidade indicar pressões em processos em que haja movimentações de fluidos em condições sanitárias, produtos com alta concentração de sólidos ou em sistemas de limpeza CIP.

Montados em caixa de aço inoxidável AISI 304, com acabamento polido, oferecem alta resistência aos impactos e à corrosão, permitindo carga de silicone ou glicerina, para instalações sujeitas a severas condições de vibração ou linha pulsante. Esta carga diminui as oscilações de leitura, tornando-se estável.

O sistema que separa o produto do mecanismo do instrumento é formado por uma membrana corrugada em aço inoxidável, que passa a ser o elemento sensor, transmitindo qualquer deslocamento para a leitura imediata do manômetro.

O selo diafragma sanitário de superfície plana, sem cavidades, evita a incrustação do produto e permite uma rápida e perfeita limpeza.

Características

Invólucro: Estampada em aço inoxidável AISI 304, fechamento baioneta, Ø 62mm, 100mm e 114 mm.

Visor: Vidro ou Policarbonato (alta resistência).

Anel: Vedação em "BUNA N".

Processo: Selo diafragma e membrana em aço inoxidável AISI 304 (316 opcional).

Sensor: Elemento elástico tipo "bourdon".

Temperatura: Processo - máxima de 140°C.

Sistema: "Antichoque" - sistema WÄRME - para eliminar oscilações na leitura.

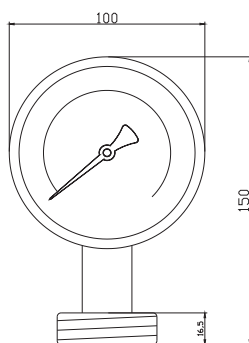
Precisão: + ou - 1,5% F.E.

Sobrepresão: Máximo 30%.

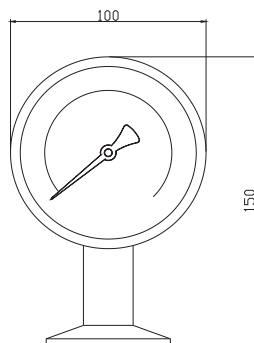
Fluido anti-vibrante: Glicerina ou silicone.

Vida útil: 10 milhões de ciclos.

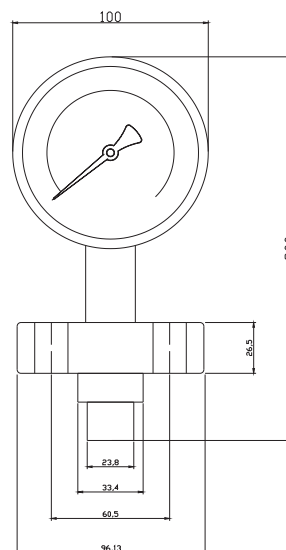
Dimensões:



6.WP.2000



6.WP.1000



6.WP.3000 (Homogeneizador)

Modelo	Faixa (Kgf/cm ²)	Conexão	
6.WP.1000	0 - 2	TC.1.1/2"	TC.38
6.WP.2000	0 - 4	TC.2"	TC.51
6.WP.3000 **	0 - 7	SMS.1.1/2"	SMS.38
	0 - 10	SM.2"	SMS.51
	0 - 15	RJT.1.1/2"	RJT.38
	0 - 350**	RJT.2"	RJT.51
	0 - 700**	IDF.1.1/2"	IDF.38
	0 - 1.000**	IDF.2"	IDF.51
	Outra, especificar	Niple Porca ou Macho	

Obs.: Para o modelo 6.WP.3000 especificar: sem flange, com flange ou Porca de 1.1/4".